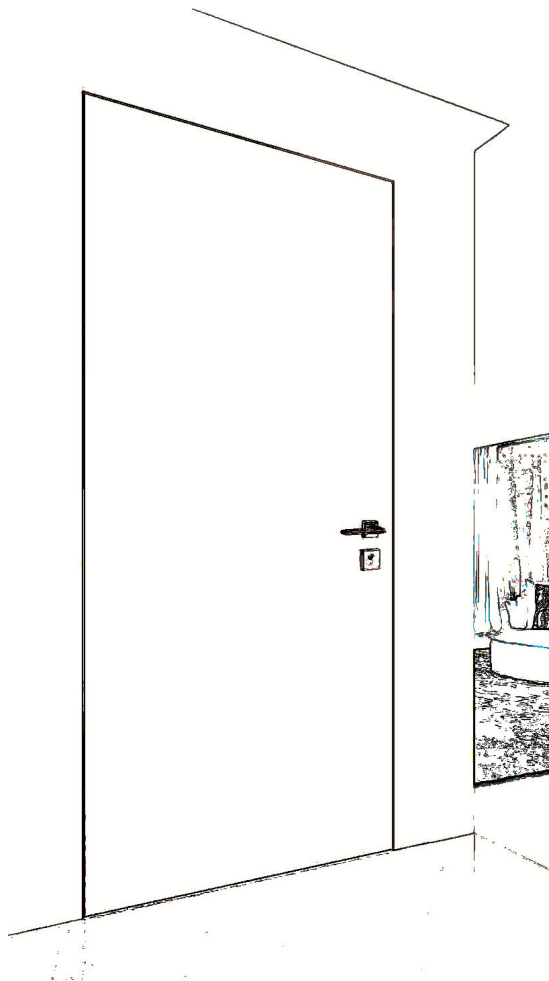


**GARANZIA
USO & MANUTENZIONE
PORTE Modello IMMENSA**



PREMESSA

La scelta di una porta di sicurezza modello IMMENSA è quanto di più performante si possa ottenere per ostacolare l'effrazione, in linea con le attuali esigenze per il risparmio energetico con caratteristiche di eccezionali prestazioni.

CARATTERISTICHE PRESTAZIONALI

Resistenza all'effrazione RC 4, Trasmittanza termica Ud da 1.5 a 0.85 W/mqK
Acustica da - 35 fino a - 43 dB, Permeabilità all'aria CLASSE 4, Tenuta all'acqua CLASSE 6 A, Resistenza al vento CLASSE B 3
Corrosione chimica atmosferica N P D

GARANZIA

- ✓ I prodotti sono garantiti per 2 anni in base alle disposizioni di legge vigente. Per garanzia si intende la sostituzione e/o riparazione gratuita dei pezzi che presentassero difetti di fabbricazione.
- ✓ Salvo diversa pattuizione, i prodotti fabbricati e/o commercializzati da Blindato Effepi s.r.l. sono coperti da garanzia nei termini di legge a partire dalla data di consegna. Fa fede il Documento di trasporto e/o la Fattura.
- ✓ La garanzia è esclusa qualora si riscontrino:
 - Danni subiti durante il trasporto (se non debitamente segnalato nei D.D.T. o con raccomandata A.R. a Blindato Effepi srl entro 8 giorni dal ricevimento merce).
 - Cattiva conservazione
 - Manomissione
 - Difetti da errato montaggio
 - Imperizia d'uso
 - Per tutte le altre cause che non fossero da imputare a diretta colpa della Blindato Effepi s.r.l. ed ancora allorchè le conseguenze derivassero da informazioni errate o incomplete fornite in fase d'ordine.
- ✓ La garanzia non copre i costi sostenuti per disinstallazione, reinstallazione e qualunque altro costo accessorio compresi trasporto e imballo del prodotto.
- ✓ La garanzia cessa automaticamente quando, senza il consenso della Blindato Effepi s.r.l., siano effettuate riparazioni o cambiamenti di qualsiasi natura.
- ✓ Per qualsiasi controversia la competenza sarà del foro di Rimini.

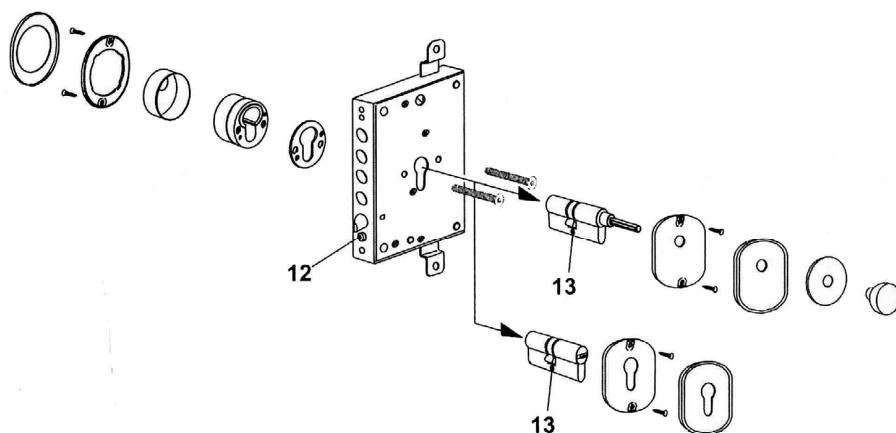
CONSEGNA DELLA PORTA

La porta deve essere consegnata al rivenditore o utilizzatore perché possa installarla secondo le procedure dettate e consigliate da EFFEPI e completata con gli accessori.

Se la porta blindata è stata installata e registrata correttamente le avvertenze per l'uso e la manutenzione si riducono a pochi consigli pratici comunemente adottati per le porte in generale e a qualche indicazione specifica descritta di seguito.

SERRATURE MOTTURA oppure **ISEO** elettroniche, possono essere installate su specifica richiesta e con cilindri di diverso livello di sicurezza dotati di chiave da cantiere. (vedere le relative istruzioni di posa della serratura elettronica ISEO)

Per infilare il cilindro nella serratura si deve liberare il passaggio dal fermo cilindro agendo sulla vite **12**, svitandola il necessario ma senza toglierla. Per bloccare il cilindro nella serratura si deve avvitare la vite **12** avendo cura di centrare il foro **13** del cilindro. Non centrando il foro del cilindro può succedere che o non manda fuori i catenacci, oppure non richiama lo scrocco. Attenzione: per centrare il foro del cilindro frizionare con la vite il cilindro e in contemporanea spingere il cilindro avanti e indietro fino al punto ottimale.



N.B. Togliere il cilindro dalla serratura solo ed esclusivamente con i catenacci rientrati, (serratura in posizione di riposo) questo per non fare scattare le trappole anti intrusione di sicurezza.

REGOLAZIONE DELLO SCONTRO (1/2 giro)

La regolazione dello scontro del telaio si deve fare esclusivamente per portare l'anta aderente alla battuta del telaio per impedire il passaggio di aria.

Per regolare lo scontro si deve agire con un cacciavite a croce, allentando le 2 viti contrassegnate con il n°1.

Con un cacciavite a Taglio agire sulla vite contrassegnata con il n°2.

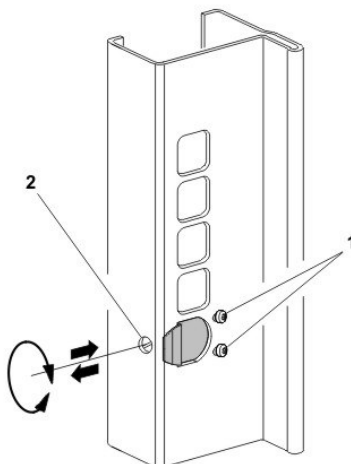
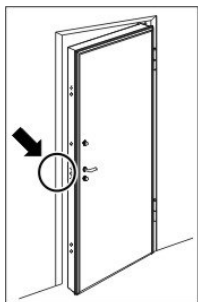
Girando il cacciavite in senso orario si allontana l'anta dalla battuta mentre girando in senso antiorario si avvicina lo scontro alla battuta. (vedi disegno).

Ultimata la regolazione avvitare senza stringerle in modo esagerato le 2 viti contrassegnate con il n°1.

La registrazione si può considerare ottimale quando:

1°) La porta non ha gioco orizzontale tirando o spingendo la maniglia.

2°) Cercando di aprire l'anta tramite la chiave sia dall'interno che dall'esterno risulta agevole la manovra.



REGOLAZIONE della porta in altezza: solo se striscia a pavimento.

REGOLAZIONE della porta in larghezza.

REGOLAZIONE dell'anta per portarla parallela alla parete.

REGOLAZIONE della lama parafreddo mobile (su pavimento complanare), tramite una chiave esagonale da mm 3 infilata nel foro che si trova al centro del pulsante, svitare o avvitare per fare scendere la lama, mettere un foglio di carta sotto la porta, chiudere la porta e fare scorrere il foglio da DX a SX e avanti e indietro. Se il foglio non passa ed è trattenuto significa che la lama sigilla al pavimento.

ATTENZIONE: non abbassare troppo la lama mobile perché si potrebbe danneggiare.

REGOLAZIONE della lama parafreddo fissa su battuta di soglia CE, a DX ed a SX ci sono n°2 fori sulla testata dell'anta atti al passaggio di un cacciavite, svitare o avvitare per far scendere la lama fissa e portarla aderente alla soglia CE.

N.B. per tutte le **REGOLAZIONI** successive alla posa chiamare un tecnico o il rivenditore.

RIVESTIMENTI

- E' importante rimuovere la pellicola adesiva di protezione del rivestimento entro pochi giorni dalla consegna oppure immediatamente nel caso di esposizione diretta agli agenti esterni (Calore, umidità). Se la pellicola non viene tolta completamente, nel tempo si "incolla" al rivestimento rendendone difficoltosa la rimozione.

- I rivestimenti vanno mantenuti puliti con (indicativamente) gli stessi prodotti impiegati per la pulizia dei mobili facilmente reperibili in commercio.

ATTENZIONE: NON IMPIEGARE SOLVENTI DI NESSUN GENERE O ALTRI PRODOTTI AGGRESSIVI

- I rivestimenti rivolti all'esterno e che quindi sono soggetti alle intemperie, subiscono un processo di naturale invecchiamento. Nelle aree ricche di salsedine o di agenti inquinanti aggressivi è opportuno praticare una pulizia mensile adeguata.

- I rivestimenti possono subire una deformazione (imbarcarsi) se la porta viene conservata o installata in un ambiente con alto tasso di umidità.

- LA GARANZIA DI CONSERVAZIONE NEL TEMPO E' ESCLUSA NELLE AREE CHE CAUSANO L'ALTERABILITA' DI TRATTAMENTI SUPERFICIALI E/O PANNELLI ESTERNI.

PULIZIA ANTA E TELAIO

- E' importante pulire periodicamente la parte metallica dell'anta e del telaio con un panno inumidito con acqua e sapone neutro.

- Pulire annualmente le parti metalliche dell'anta e del telaio con un protettivo ceroso (CFC o similari).

- Se durante l'utilizzo viene graffiata la vernice che ricopre la parte metallica del telaio e/o anta provvedere ad eseguire dei ritocchi con vernice alla nitro della stessa tonalità di colore tramite l'utilizzo di un pennellino.

CHIAVI e SERRATURA

- Se l'inserimento e/o la rotazione della chiave nel cilindro risulta difficoltosa probabilmente il cilindro è sporco. In tal caso lubrificare esclusivamente con polvere di grafite (acquistabile in ferramenta). **NON LUBRIFICARE CON PRODOTTI DI TIPO LIQUIDO, OLEOSO O GRASSI**
- Per ogni tipo di serratura, se girando la chiave il movimento di chiusura ed apertura dei catenacci risulta difficoltoso o frizionato, probabilmente l'anta non è stata registrata correttamente (chiamare un tecnico qualificato).
- Pulire periodicamente tutti i catenacci cromati.

DUPLICAZIONE CHIAVI

La duplicazione delle chiavi dotate di tessera di proprietà può essere effettuata solo da un punto vendita autorizzato presentando una chiave e la relativa tessera.

CONSIGLI E PRECAUZIONI D'USO

- Non lasciare l'anta della porta aperta con i catenacci della serratura e altri deviatori fuori: un colpo di vento potrebbe chiudere violentemente l'anta mandando a sbattere i catenacci contro il telaio danneggiandoli.
- Non limare o modificare le chiavi in dotazione. Le chiavi vanno conservate con attenzione (evitare di farsele lanciare), perché i colpi eventualmente subiti danneggerebbero irrimediabilmente la struttura.
- L'eventuale duplicazione delle chiavi originali deve essere eseguita in un centro specializzato.
- Dopo la chiusura interna della porta non lasciare mai la chiave inserita nella serratura.
- Per una sicurezza maggiore azionare la serratura con tutte le mandate.

