



effepi
SECURITY DOORS 

ThermAll

by Effepi Security Doors:
la porta in alluminio
a taglio termico

BROCHURE 20**26**



Nel 1979 Franco Paolucci ha creato BLINDATO EFFEPI SRL con il preciso scopo di operare nel settore delle chiusure blindate e di sicurezza. Blindato Effepi si è da subito contraddistinta come azienda impegnata sul fronte della ricerca e dell'innovazione. La qualità è uno dei principi della evoluzione e della filosofia aziendale.

BLINDATO EFFEPI, azienda con una lunga storia di primati e di ricerca nel settore delle porte blindate, ha introdotto, attraverso la ricerca ed il design, la cura e la caratterizzazione formale delle porte blindate e dei suoi accessori; ha migliorato le caratteristiche tecniche dei prodotti con numerose innovazioni e brevetti.

Negli ultimi anni i cambiamenti climatici hanno reso sempre più evidente l'importanza di abitazioni capaci di garantire non solo sicurezza, ma anche comfort termico ed efficienza energetica. Temperature estreme, umidità, vento e piogge intense richiedono ingressi altamente performanti, in grado di proteggere la casa e allo stesso tempo contribuire al risparmio energetico quotidiano.

Per rispondere a queste esigenze, Effepi Security Doors amplia la propria proposta con ThermAll, la nuova linea di porte in alluminio a taglio termico progettata per coniugare sicurezza, design ed elevate prestazioni energetiche in un'unica soluzione.

Grazie alla sua struttura robusta e alle eccellenti prestazioni isolanti, ThermAll by EFFEPI riduce la dispersione termica, migliora il benessere abitativo e aiuta a contenere i consumi legati al riscaldamento e al raffrescamento. Una scelta responsabile, sostenibile e attenta al clima in cui viviamo. Con ThermAll, Effepi conferma la propria visione: unire protezione, design e tecnologia per proporre porte che rispondono alle esigenze del presente e alle sfide del futuro.

In 1979, Franco Paolucci founded BLINDATO EFFEPI SRL with the specific purpose of operating in the armored and security door sector. Blindato Effepi immediately distinguished itself as a company committed to research and innovation. Quality is a cornerstone of the company's evolution and philosophy.

BLINDATO EFFEPI, a company with a long history of leadership and research in the armored door sector, has introduced, through research and design, attention to detail and a distinctive style to its armored doors and accessories. It has improved the technical characteristics of its products with numerous innovations and patents.

In recent years, climate change has increasingly highlighted the importance of homes that guarantee not only security, but also thermal comfort and energy efficiency. Extreme temperatures, humidity, wind, and heavy rain require high-performance entrances that can protect the home while also contributing to daily energy savings.

To meet these needs, Effepi Security Doors expands its offering with ThermAll, the new line of thermally insulated aluminum doors designed to combine security, design, and high energy performance in a single solution.

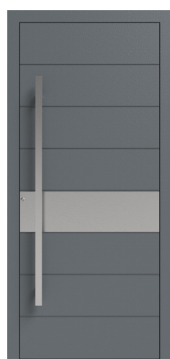
Thanks to its robust structure and excellent insulating performance, ThermAll by EFFEPI reduces heat loss, improves living comfort, and helps reduce heating and cooling costs. A responsible, sustainable choice that respects the climate we live in. With ThermAll, Effepi confirms its vision: combining protection, design, and technology to offer doors that meet the needs of the present and the challenges of the future.



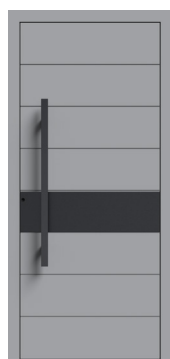
MODELLI / MODELS



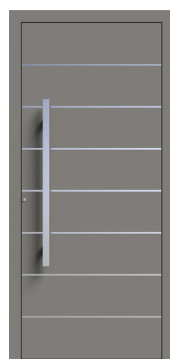
V0100



V0101



V0102



V0103



V0110



V0111



V0112



V0130



V0131



V01380



V0143



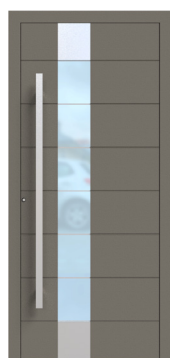
V0144



V0151



V0160



V0170



V0171

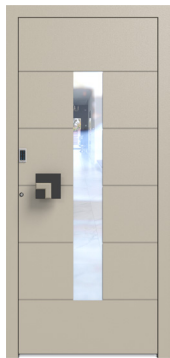


V0172



V01410

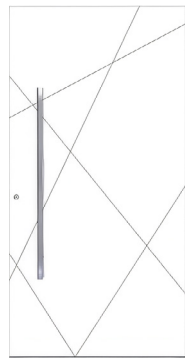
Tutti i design sono indicativi. Potrebbero esserci variazioni a seconda delle dimensioni della porta.
Tutti i colori dei vetri e dei colori potrebbero differire nella realtà a causa della stampa.



V0260



V0311



V0313



V0490



V0500



V0606



V1270



V1420



V1301



V1310



V0704



V0650



V0181



V1810



V1801



V0534



V1101



V1063

Tutti i design sono indicativi. Potrebbero esserci variazioni a seconda delle dimensioni della porta.
Tutti i colori dei vetri e dei colori potrebbero differire nella realtà a causa della stampa.

ThermAll | by Effepi Security Doors:
la porta in alluminio a taglio termico

TIPOLOGIA PROFILI

PROFILE SERIES

SUPERIOR 3D LINE | AVANTAGE LINE | COMPACT LINE

TABLE OF PERFORMANCE

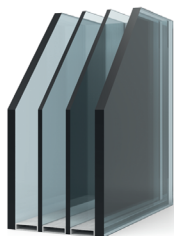
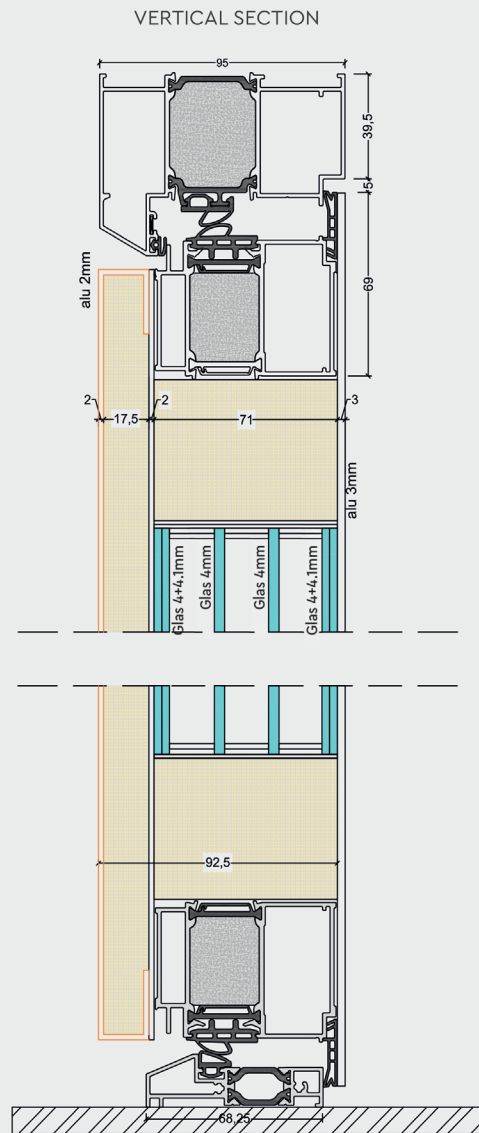
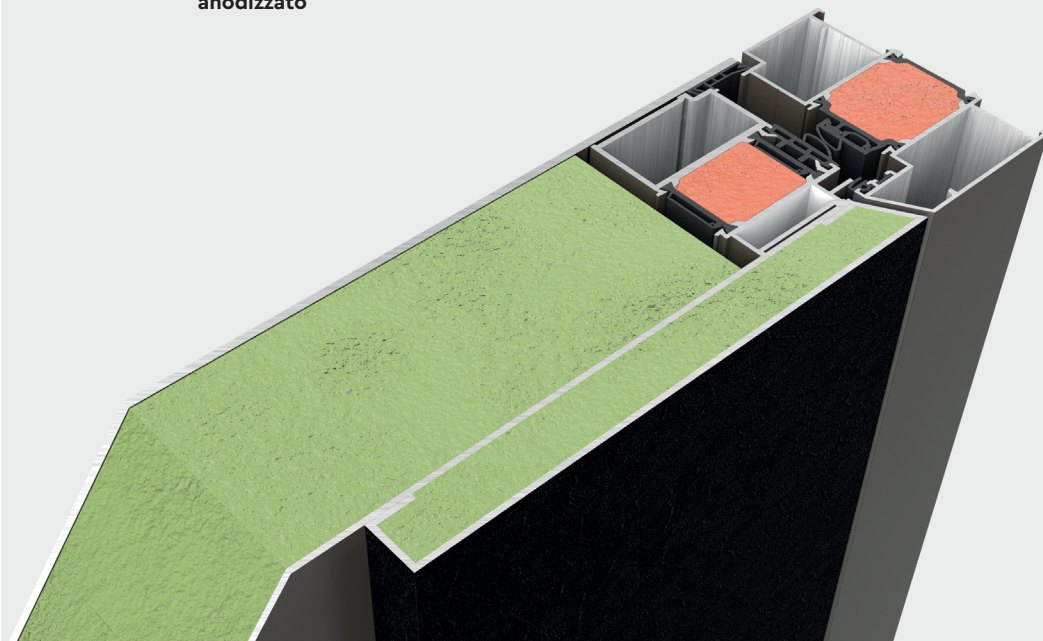
		 CLASSE ANTIEFFRAZIONE BURGLAR RESISTANCE	 TENUTA ALL'ACQUA WATER TIGHTNESS	 PERMEABILITÀ ALL'ARIA AIR PERMEABILITY	 RESISTENZA AL VENTO WIND LOAD RESISTANCE	 DIMENSIONI MASSIME MAX DIMENSIONS
SERIE / LINE		EN 1627-1630	EN 12208	EN 12207	EN 12210	
A	SUPERIOR 3D	RC3 (X-88)	E750 (750 Pa)	2	C5 / B5	≤ 1200 x 2500
B	AVANTAGE_95 MAX	RC3	3A	2	C5 / B5	≤ 1200 x 2700
C	AVANTAGE_77 PRO	RC2	7A (300 Pa)	2	C4 / B4	≤ 1200 x 2500
	AVANTAGE_88	RC3	E750 (750 Pa)	2	C5 / B5	≤ 1200 x 2500
	AVANTAGE_67	RC2	E1350 (1350 Pa)	2	C4 / B4	≤ 1150 x 2350
D	ELEGRAND	44	9A	2	C5 / B5 balcony door	≤ 1150 x 2350
E	COMPACT	44	9A	2	C4 / B4 balcony door	≤ 1050 x 2250
	COMPACT_96	RC2	E1650 (1650 Pa)	2	C5 / B5	≤ 1050 x 2250
F	ECO	44	3A (for 800x1000mm)	4 (for 800x1000mm)	C4 (for 800x1000mm)	≤ 1050 x 2250
	PIVOT	RC3	7A (300 Pa)	2	C5 / B5	≤ 2000 x 3000
	PIVOT SD77	-	-	-	-	≤ 1800 x 2700
	PIVOT XL	-	4A (150 Pa)	-	C2	≤ 2500 x 4000
	PIVOT LIGHT	RC2	4A (150 Pa)	2	C3	≤ 1700 x 3000

SUPERIOR 3D LINE

Con pannelli di alluminio applicati su entrambi i lati. Spessore del pannello in alluminio mm. 3 sul lato interno e mm. 2+2 sul lato esterno. Eventuali inserti in acciaio inox a filo con alluminio. **Possibilità di avere 2 colori interno/esterno.**

Spessore totale mm. 95.5

- **Dimensioni massime** : $\leq 1200 \times 2500$
- **Lamiera in alluminio esterna**: 2 + 2 mm
- **Lamiera in alluminio interna**: 3 mm
- **4 vetri**, vetro di sicurezza interno ed esterno 44,1+4+4+44,1
- **Cilindro di sicurezza con 5 chiavi**
- **Soglia a taglio termico in alluminio anodizzato**
- **Ud** = 0,81 W/m²K
- **CLASSE ANTIEFFRAZIONE** : RC3
- **TENUTA ALL'ACQUA** : E750 (750 Pa)
- **PERMEABILITÀ ALL'ARIA** : 2
- **RESISTENZA AL VENTO** : C5 / B5



4 vetri, vetro di sicurezza
interno ed esterno
44,1+4+4+44,1



Cilindro di sicurezza
EX-200



Rosetta tonda
EX-900



Cerniere Rollenband
EX-304



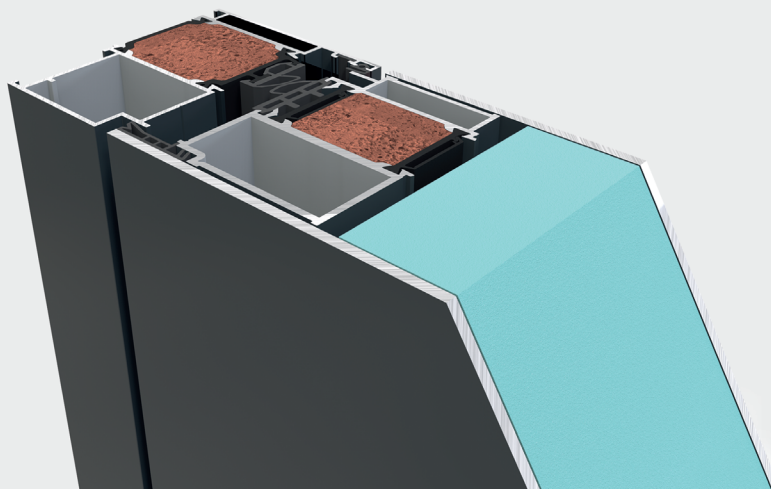
Maniglia interna ID-35
EX-502

AVANTAGE LINE

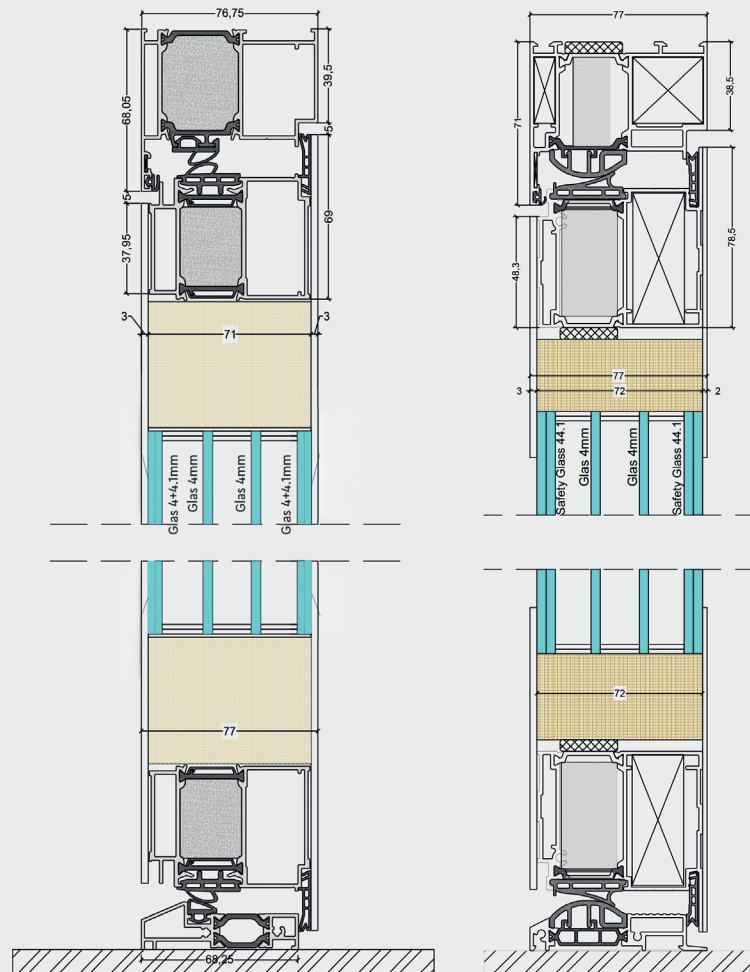
Con pannelli di alluminio applicati su entrambi i lati. Spessore del pannello in alluminio mm. 3 sul lato interno e sul lato esterno. **Eventuali inserti in acciaio inox a filo con alluminio.**

Spessore totale mm. 77

- **3 cerniere** 3D
- **4 vetri**, vetro di sicurezza interno ed esterno 44,1+4+4+44,1
- **Cilindro di sicurezza** con 5 chiavi
- **Ingresso chiave** con rosetta tonda
- **Sistema di chiusura** della porta a tre punti con ganci
- **Soglia a taglio termico** in alluminio anodizzato

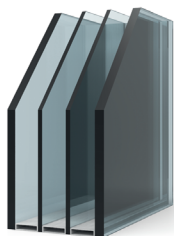


VERTICAL SECTION



RIFERIMENTO Mod. AVANTAGE_88 LINE

RIFERIMENTO Mod. AVANTAGE_77 LINE



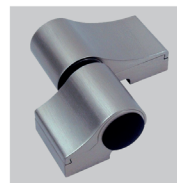
4 vetri, vetro di sicurezza
interno ed esterno
44,1+4+4+44,1



Cilindro di sicurezza
EX-200



Rosetta tonda
EX-900

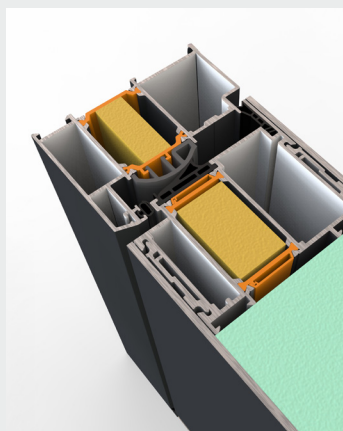
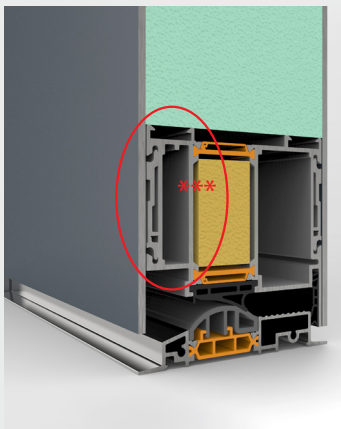


Cerniera 3D
EX-301



Maniglia interna ID-20
EX-500

AVANTA_95 LINE

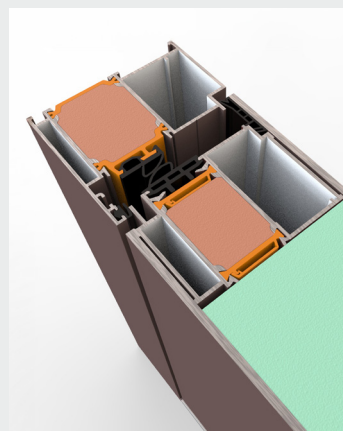
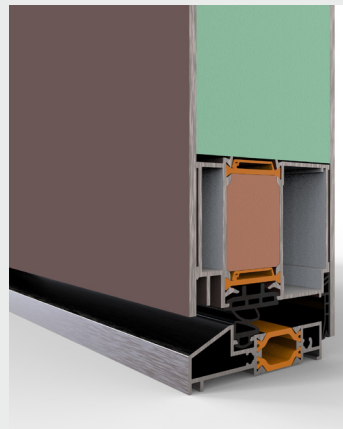


Spessore totale dell'anta mm. 95

- $U_d = 0,74 \text{ W/m}^2\text{K}$
- CLASSE ANTIEFFRAZIONE : RC3
- TENUTA ALL'ACQUA : 3A
- PERMEABILITÀ ALL'ARIA : 2
- RESISTENZA AL VENTO : C5 / B5
- Dimensioni massime : $\leq 1200 \times 2700$
- Lamiera in alluminio esterna: 3 mm
- Lamiera in alluminio interna: 3 mm
- Vetro: 44,1+4+4+44,1

*** Profilo anodizzato antideformazione

AVANTA_88 LINE

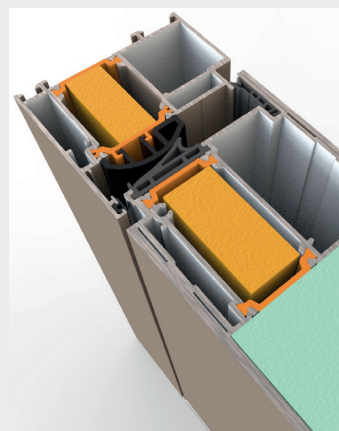
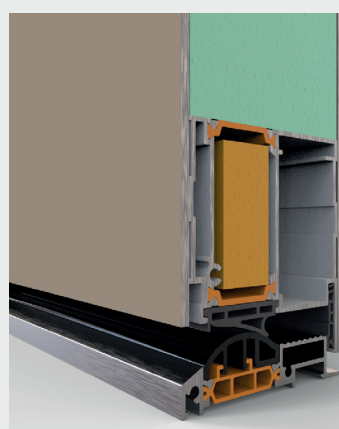


Spessore totale dell'anta mm. 77

Possibilità di avere due colori interno/esterno

- $U_d = 0,92 \text{ W/m}^2\text{K}$
- CLASSE ANTIEFFRAZIONE : RC3
- TENUTA ALL'ACQUA : E750 (750 Pa)
- PERMEABILITÀ ALL'ARIA : 2
- RESISTENZA AL VENTO : C5 / B5
- Dimensioni massime : $\leq 1200 \times 2500$
- Lamiera in alluminio esterna: 3 mm
- Lamiera in alluminio interna: 3 mm
- Vetro: 44,1+4+4+44,1

AVANTA_77 LINE

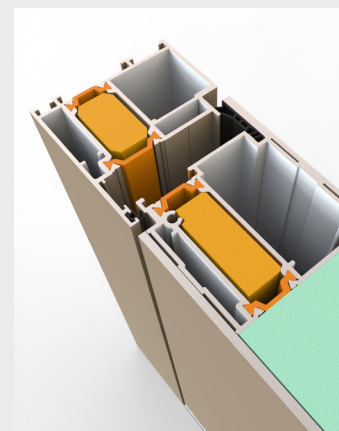
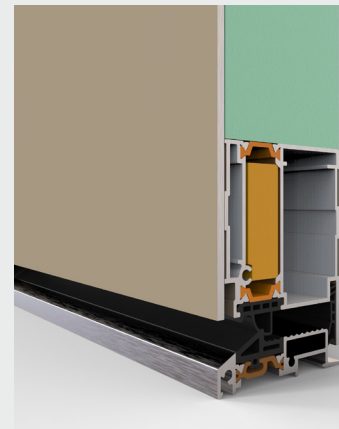


Spessore totale dell'anta mm. 77

Possibilità di avere due colori interno/esterno

- $U_d = 0,80 \text{ W/m}^2\text{K}$
- CLASSE ANTIEFFRAZIONE : RC2
- TENUTA ALL'ACQUA : 7A
- PERMEABILITÀ ALL'ARIA : 2
- RESISTENZA AL VENTO : C4 / B4
- Dimensioni massime : $\leq 1200 \times 2500$
- Lamiera in alluminio esterna: 3 mm
- Lamiera in alluminio interna: 2 mm
- Vetro: 44,1+4+4+44,1

AVANTA_67 LINE



Spessore totale dell'anta mm. 67

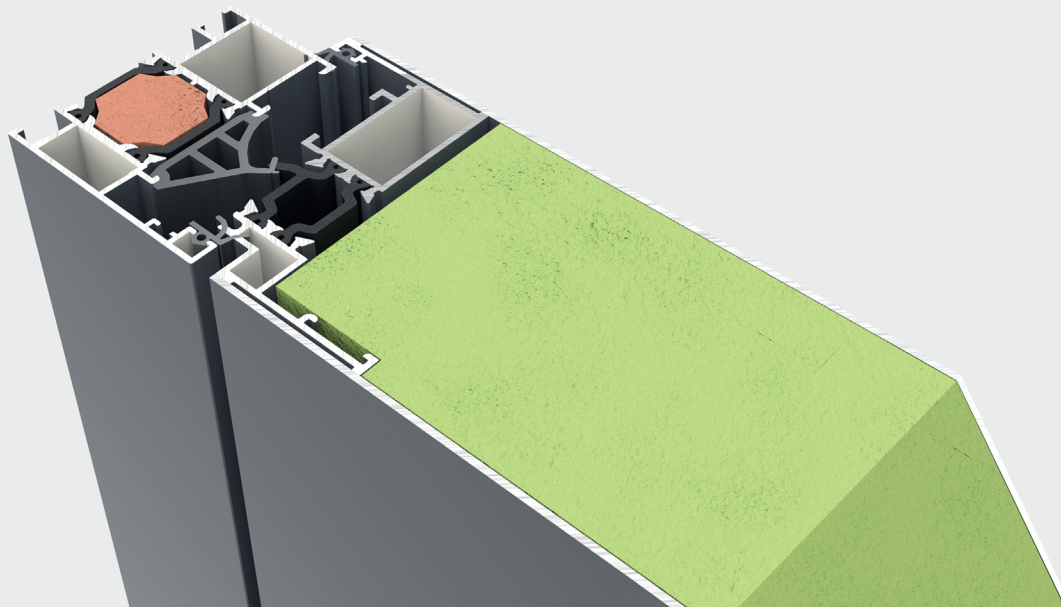
- $U_d = 0,96 \text{ W/m}^2\text{K}$
- CLASSE ANTIEFFRAZIONE : RC2
- TENUTA ALL'ACQUA : E1350 (1350 Pa)
- PERMEABILITÀ ALL'ARIA : 2
- RESISTENZA AL VENTO : C4 / B4
- Dimensioni massime : $\leq 1150 \times 2350$
- Lamiera in alluminio esterna: 3 mm
- Lamiera in alluminio interna: 2 mm
- Vetro: 44,1+4+44,1

COMPACT LINE

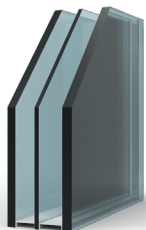
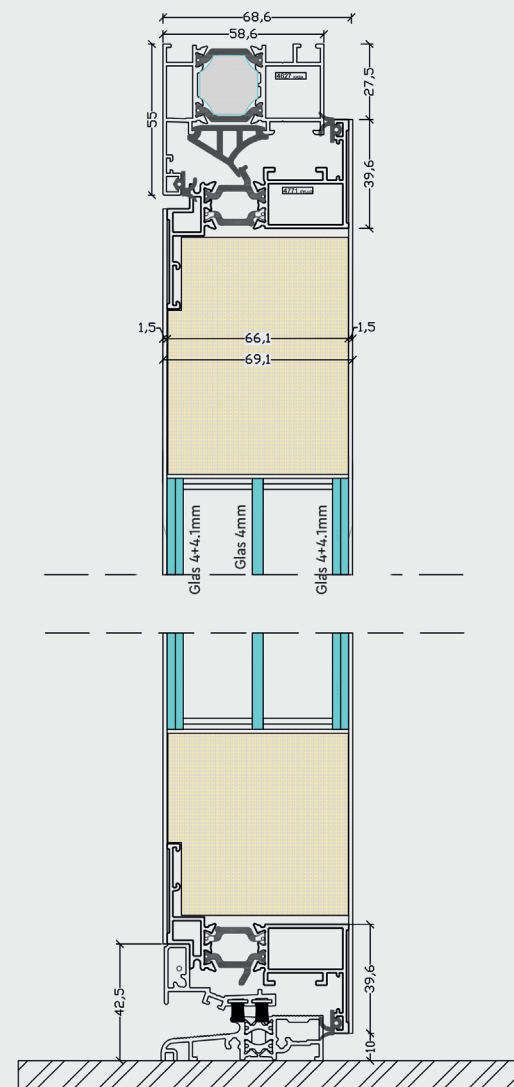
Con pannelli di alluminio applicati su entrambi i lati. Spessore del pannello in alluminio mm. 1.5 sul lato interno e sul lato esterno. **Eventuali inserti in acciaio inox a filo con alluminio.**

Spessore totale mm. 69.1

- **Dimensioni massime** : $\leq 1050 \times 2250$
- **Lamiera in alluminio esterna**: 1.5 mm
- **Lamiera in alluminio interna**: 1.5 mm
- **Soglia a taglio termico in alluminio anodizzato**
- **3 vetri**, vetro di sicurezza interno ed esterno 44,1+4+44,1
- **Cilindro di sicurezza** con 3 chiavi
- **Ud** = 0,96 W/m²K
- **CLASSE ANTIEFFRAZIONE** : N.D.
- **TENUTA ALL'ACQUA** : 9A
- **PERMEABILITÀ ALL'ARIA** : 2
- **RESISTENZA AL VENTO** : C4 / B4



VERTICAL SECTION



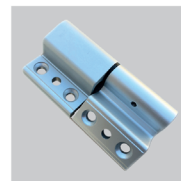
4 vetri, vetro di sicurezza
interno ed esterno
44,1+4+44,1



Cilindro di sicurezza
EX-200



Rosetta tonda
EX-900



Cerniere Rollenband
EX-304



Maniglia interna ID-35
EX-502



MANIGLIONI INOX / INOX HANDLES

EXL-V170 / Ø30		EXL-V440 / 40mm		EXL-V175 / Ø30 OBLIQUO / OBLIQUE		EXL-V235 / 40mm	
CODE	L (mm)	CODE	L (mm)	CODE	L (mm)	CODE	L (mm)
V170.40.400	400	V440.60.400	400	V175.30.1000	1000	V235.50.1000	1000
V170.40.600	600	V440.60.600	600	V175.30.1200	1200	V235.50.1200	1200
V170.40.800	800	V440.60.800	800	V175.30.1400	1400	V235.50.1400	1400
V170.40.1000	1000	V440.60.1000	1000	V175.30.1600	1600	V235.50.1600	1600
V170.40.1200	1200	V440.60.1200	1200	V175.30.1800	1800	V235.50.1800	1800
V170.40.1400	1400	V440.60.1400	1400				
V170.40.1600	1600	V440.60.1600	1600				
V170.40.1800	1800	V440.60.1800	1800				

EXL-450		EXL-451		EXL-V145 / Ø30	
CODE	L (mm)	CODE	L (mm)	CODE	L (mm)
V450.500	500	V451.500	500	V145.80.500	500
V450.800	800	V451.800	800	V145.80.800	800
V450.1000	1000	V451.1000	1000	V145.80.1000	1000
V450.1500	1500	V451.1500	1500	V145.80.1200	1200
V450.1800	1800	V451.1800	1800	V145.80.1400	1400

MANIGLIE PER LATO INTERNO / INSIDE HANDLES



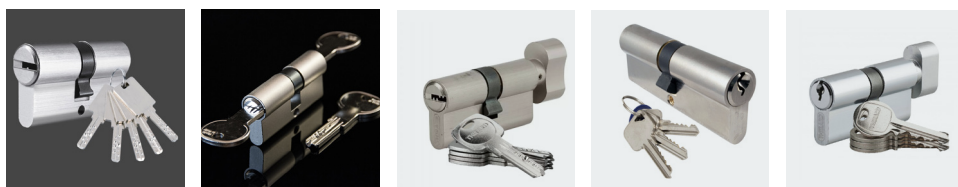
EXD-500 ■ EXD-501 □ ■ ■ ■ ■ EXD-502 □ ■ ■ ■ ■ ■ EXD-503 □ ■ ■ ■ ■ ■ EXD-504 □ ■ ■ ■ ■ ■ EXD-505 □ ■ ■ ■ ■ ■ EXD-506 □ ■ ■ ■ ■ ■

CERNIERE / HINGES



EXH-301 EXH-302 EXH-303 (A SCOMPARSA) EXH-304 EXH-305 EXH-306 EXH-307 EXH-310
ROSTRI DI SICUREZZA LATO CERNIERE

CILINDRI / CYLINDERS



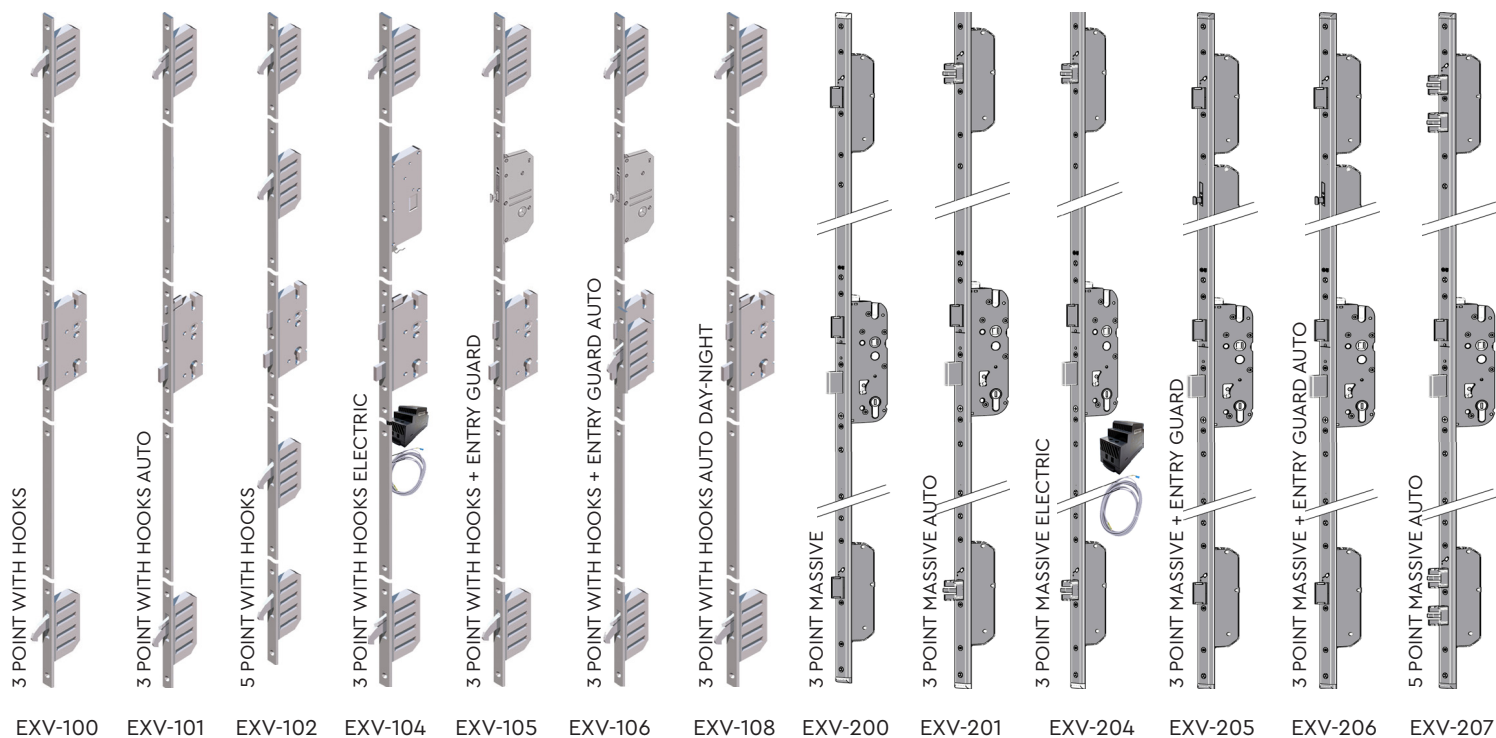
EXC-200 CILINDRO DI SICUREZZA EXC-203 CILINDRO CHIAVE / CHIAVE FRIZIONATO EXC-204 CILINDRO DI SICUREZZA CHIAVE / POMOLO EXC-206 CILINDRO SEMPLICE EXC-208 CILINDRO SEMPLICE CHIAVE / POMOLO

COPERTURE PER CILINDRI / CYLINDER COVERINGS



EXR-900 EXR-901 EXR-902 EXR-903 EXR-904 EXR-905 EXR-906

SERRATURE / LOCKS



SISTEMI BIOMETRICI E ELETTRONICI / BIO SYSTEMS

COMPATIBILE SOLO CON SERRATURA ELETTRONICA / COMPATIBLE ONLY WITH ELECTRIC LOCK



EXX-4021
LETTORE BIOMETRICO
IMPRONTE DIGITALI
FINGERSCAN



EXX-4022
LETTORE BIOMETRICO
IMPRONTE DIGITALI
FINGERSCAN

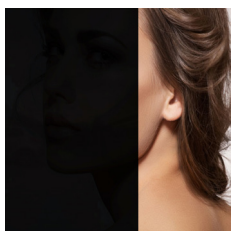


EXX-4031
TASTIERA
KEYBOARD

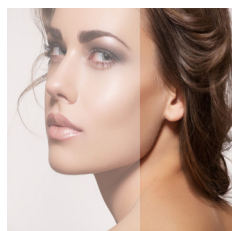


EXX-4032
TASTIERA
KEYBOARD

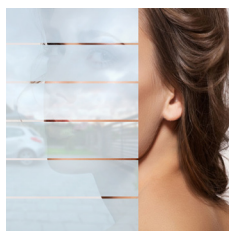
VETRI / GLASSES



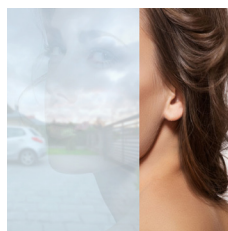
LACCATO NERO



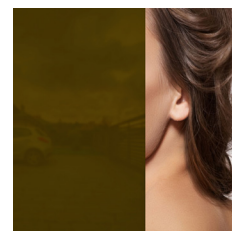
TRASPARENTE



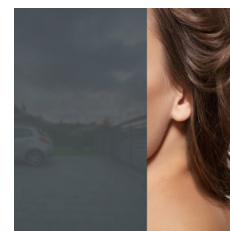
SATINATO
CON MOTIVI



SATINATO



STOP SOL BRONZE



STOP SOL GREY

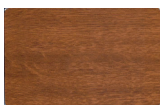
COLORI E FINITURE / COLORS AND PAINTINGS

RAL - MAT - STRUTURA - SABLE

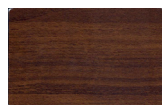


I colori delle porte e dei vetri di questo catalogo potrebbero differire da quelli reali a causa della stampa.

FINITURE SPECIALI / SPECIAL COLOR PAINTINGS



GOLDEN OAK



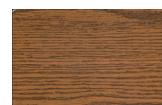
W553



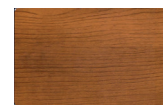
W650



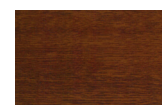
W855



W852



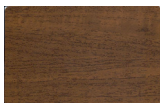
W352



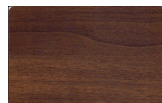
NUSSBAUM



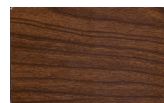
CEMENT



W552



W554



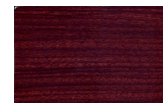
W950



W856



W857



MAHAGONI



W851



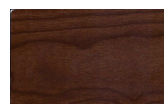
WENGE



W850



W250



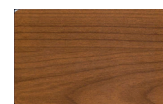
W951



W350



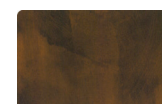
W854



W351



RUST



BRUSHED



BLINDATO EFFEPI S.R.L.

via Malpasso n. 1735/b
47842 San Giovanni in Marignano (RN) Italy
Tel. +39 0541.957278
Tel. +39 0541.957374

effepisecuritydoors.com
info@effepisecuritydoors.com



Scansiona e configura
il tuo prodotto

Effepi® si riserva di apportare modifiche o migliorie costruttive ai prodotti presenti nel catalogo senza preavviso ed in qualsiasi momento.

Le immagini, i disegni e le tonalità delle essenze riportate hanno valore puramente indicativo e non impegnativo.